



ก่อนอ่าน + นั่งทำโจทย์

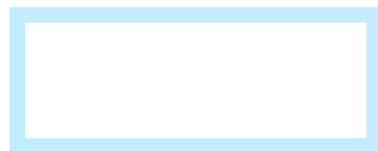
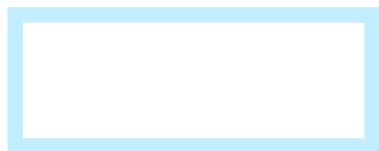
* ต้องรู้ว่าข้อสอบออกตรงไหน *



เทคนิคการทำโจทย์ให้ทัน * ข้อละ 3 นาที *

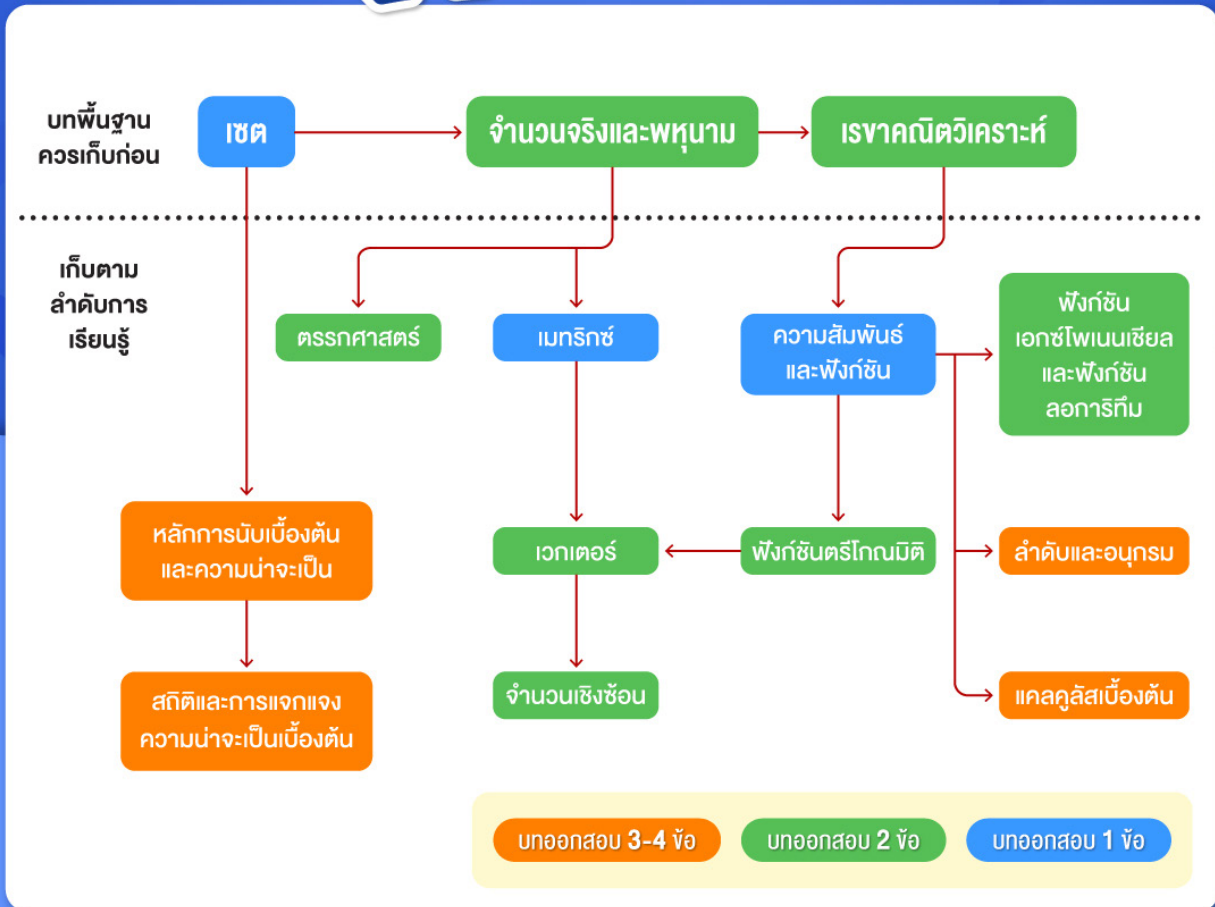
คณิตศาสตร์ประยุกต์ 1 '67

คณิตศาสตร์ 1 '64



คณิตศาสตร์ประยุกต์ 1

A-Level



จุดออกข้อสอบ บทจำนวนจริง+พหุนาม

1. ทฤษฎีบทเศษเหลือ
2. ตัวประกอบของพหุนาม
3. การหารพหุนามด้วยขั้นตอนวิธีการหาร
4. การแก้สมการพหุนามตัวแปรเดียว
5. คำตอบของสมการพหุนาม
6. อสมการ
7. สมการค่าสมบูรณ์
8. อสมการค่าสมบูรณ์
9. โจทย์ปัญหาสมการเศษส่วนของพหุนาม

สถิติการออกข้อสอบ บท จำนวนจริง + พหุนาม

หัวข้อ	คณิตศาสตร์ 1		คณิตศาสตร์ประยุกต์ 1	
	ปี 64	ปี 65	ปี 66	ปี 67
1. ทฤษฎีบทเศษเหลือ, ตัวประกอบพหุนาม, การหารพหุนามฯ, การแก้สมการ และคำตอบของสมการ	1	1	1	2
2. ค่าสมบูรณ์ (สมการค่าสมบูรณ์ หรืออสมการค่าสมบูรณ์)	1		1	
3. โจทย์ปัญหาสมการเศษส่วนของพหุนาม		1		

ตัวอย่างข้อสอบ

จำนวนจริง และพหุนาม

- ให้ $p(x) = x^3 + (k - 1)x^2 - k^3$ เมื่อ k เป็นจำนวนจริงลบ
ถ้าเศษเหลือจากการหาร $p(x)$ ด้วย $x - 3$ เท่ากับ 18
แล้วเศษเหลือจากการหาร $p(x)$ ด้วย $2x + 1$ เท่ากับเท่าใด (คณิต1 '66)
 - 3
 - 18
 - 22
 - $\frac{207}{8}$
 - $\frac{209}{8}$
- ให้ A แทนเซตของจำนวนจริง a ทั้งหมดที่ $x + a$ หาร $x^3 + 4x^2 - 7x + 4$ เหลือเศษ 14
ถ้า m เป็นสมาชิกในเซต A ที่มีค่ามากที่สุด
และ n เป็นสมาชิกในเซต A ที่มีค่าน้อยที่สุด
แล้ว $m + n$ เท่ากับเท่าใด (PAT1 '65)
 - 3
 - 1
 - 1
 - 3
 - 6
- ถ้า $x^2 - 4x + 5$ เป็นตัวประกอบของ $x^3 + ax^2 + bx + 30$
โดยที่ a และ b เป็นจำนวนจริง แล้ว $a + b$ เท่ากับเท่าใด (คณิต1 '64)
 - 29
 - 18
 - 17
 - 1
 - 19
- กำหนดให้ a และ b เป็นจำนวนเต็มที่ทำให้พหุนาม $x^3 + ax^2 + x + 6$ เป็นตัวประกอบของพหุนาม $x^4 - 10x^3 + 25x^2 + b$ ค่าของ $|ab|$ เท่ากับเท่าใด (PAT1 '64)
 - 240
 - 300
 - 400
 - 480
 - 600
- ถ้า $A = \left\{x \in \mathbf{R} \mid \left| \frac{2-x}{x+3} \right| < 3 \right\}$ แล้วเซต $\mathbf{Z} - A$ มีสมาชิกทั้งหมดกี่ตัว (PAT1 '65)
 - น้อยกว่า 4
 - 4
 - 5
 - 6
 - มากกว่า 6

7. ให้ $A = \{x \in \mathbb{Z} \mid |2x + 3| < 2|x - 5|\}$

และ $B = \{x \in \mathbb{R} \mid 0 < x < 5\}$

พิจารณาข้อความต่อไปนี้

ก) สมาชิกของเซต A ที่มีค่ามากที่สุด คือ 0

ข) $A - B$ เป็นเซตอนันต์

ค) $\forall x [x \in A \rightarrow x \in B]$ มีค่าความจริงเป็นเท็จ

จากข้อความ ก) ข) และ ค) ข้างต้น ข้อใดถูกต้อง (คณิต 1 '66)

1. ข้อความ ก) ถูกต้องเพียงข้อเดียวเท่านั้น
2. ข้อความ ข) ถูกต้องเพียงข้อเดียวเท่านั้น
3. ข้อความ ก) และ ข) ถูกต้องเท่านั้น
4. ข้อความ ข) และ ค) ถูกต้องเท่านั้น
5. ข้อความ ก) ข) และ ค) ถูกต้อง

8. เซตของคำตอบทั้งหมดของสมการ $x|x| < -|5x - 14|$ คือเซตในข้อใดต่อไปนี้ (คณิต 1 '63)

1. $(-\infty, -7) \cup (2, \infty)$
2. $(-7, 0)$
3. $(-14, -5)$
4. $(-\infty, -14)$
5. $(-\infty, -7)$

9. ให้ a เป็นจำนวนเต็มบวก b, c เป็นจำนวนจริง

ถ้า $a, \frac{1}{a}, b$ เป็นรากของสมการ $5x^3 - 86x^2 + cx - 60 = 0$

แล้ว $c - a - b$ มีค่าเท่ากับเท่าใด (A-Level คณิต 1 ปี 67)

A-Level คณิตศาสตร์ประยุกต์ 1 ปี 67

ให้ $P(x)$ เป็นพหุนามดีกรีสองที่มีสัมประสิทธิ์เป็นจำนวนจริง และสัมประสิทธิ์หน้า x^2 เท่ากับ 1

ถ้า $P(x)$ ทหาร $x^3 - 3x^2 + 2x - 5$ แล้วเหลือเศษ 1

และ $P(x)$ ทหาร $x^3 + x^2 + 2x - 3$ แล้วเหลือเศษ -5

ค่าของ $P(3)$ เท่ากับเท่าใด

ลิขสิทธิ์เป็นของ
บริษัท วิ บาย เดอะ เบรน จำกัด
เท่านั้น
ห้ามทำซ้ำ คัดลอก ถ่ายสำเนา ดัดแปลง เผยแพร่ หรือกระทำการอื่นใด

คณิตศาสตร์ 1 ปี 64

ให้ Z แทนเซตของจำนวนเต็ม

ผลบวกของสมาชิกทั้งหมดในเซต $\left\{x \in Z \mid \left| \frac{x-1}{x+3} \right| = \frac{1-x}{x+3} \right\}$ เท่ากับเท่าใด (คณิต1 '64)

1. -5
2. -3
3. -2
4. 0
5. จำนวนสมาชิกในเซตนี้เป็นจำนวนอนันต์ และหาผลบวกไม่ได้

ลิขสิทธิ์เป็นของ
บริษัท วิ บาย เดอะ เบรน จำกัด
เท่านั้น
ห้ามทำซ้ำ คัดลอก ถ่ายสำเนา ตัดแปลง เผยแพร่ หรือกระทำการอื่นใด

Homework

ให้ a และ b เป็นจำนวนตรรกยะที่ทำให้ $x^2 + ax + b$ หาร $x^3 - x^2 + 5x - 4$ มีเศษเหลือเท่ากับ 1

จงหาผลคูณของสมาชิกทั้งหมดในเซต $\{x \in \mathbb{Z}^- / \sqrt{x^2 + 8x + 3b + 1} = ax^2 + x + 4\}$

ลิขสิทธิ์เป็นของ
บริษัท วิ บาย เดอะ เบรน จำกัด
ห้ามนำซ้ำ คัดลอก ถ่ายสำเนา ตัดแปลง เผยแพร่ หรือกระทำการอื่นใด
เท่านั้น

ถ้าไม่รู้จะวิ่งไปที่ไหน วิ่งเร็วไปก็เท่านั้น การเตรียมตัวสอบก็เหมือนกัน

คณะ → วิชาที่ต้องเตรียม

ข้อสอบเก่า → คอนเทนต์ที่ออกข้อสอบ



กำหนดเป้าหมายให้ชัด แล้วค่อยใส่ความขยันเข้าไป